

# CENTRE D'ÉVEIL ET DE RECHERCHE EN ANIMATION POPULAIRES (CERAP)



*Centre D'éveil Et De Recherche En Animation Populaire*

# SOMMAIRE

Présentation globale du CERAP

Qu'est-ce que le CERAP

Présentation de l'association porteuse

**OBJECTIFS SPECIFICS**

**PRESENTATION DU CERAP**

Liste des partenaires ciblés

Différents projets en accointance avec le CERAP



# PRESENTATION DU CERAP

## Contexte Géographique

Etat d'Afrique de l'Ouest, le Bénin est situé en bordure du Golfe de Guinée. Compris entre le Togo à l'Ouest, et le Nigeria à l'Est, le pays est bordé par le Burkina-Faso et le Niger au Nord. De par sa position géographique, le Bénin constitue une voie de désenclavement par excellence aux pays du Sahel.

Calavi communément appelé la ville dortoir est une commune située à la sortie de Cotonou en allant vers l'intérieur du Bénin. Elle est subdivisée en 9 arrondissements. Le Centre d'éveil et de recherche en animation Populaire sera érigée dans le premier arrondissement qui est l'arrondissement central appelé CALAVI.

Cet important complexe moderne aux technologies avancées permettra un développement et une croissance des enfants et jeunes mais aussi apportera un changement à l'image de cet Arrondissement.

# Qu'est ce que le CERAP

Le CERAP est un Centre de loisirs qui se veut d'Eveil et de Recherche en Animation populaire.  
Créé pour compléter le projet de Solidarité Internationale à caractère socio-éducatif  
Et

Socioculturel (EGNONGANDJI), le CERAP va permettre un constant et permanent, accès aux loisirs et à l'expression artistique, interculturelle chez les enfants et les jeunes issus de milieux défavorisé sans oublier, l'échange et la recherche en éducation et la culture à travers une prise en charge de 4 heures hebdomadaires d'activités libre et encadrées par des professionnels de l'animation populaire et civique.

En thème plus technique, le CERAP est une réponse aux questions des 17 ODD et ressort le réel besoin des enfants et jeune de ce pays et plus précisément de cette commune Abomey-Calavi traduit par le manque de cadre adapté pour l'expression et la culture du développement par le civisme, l'artisanat et les technologie de l'information (TIC)

# Localisation du projet

## Expérience et diagnostic

- *Le CERAP est un projet à mettre en dans sa phase pilote dans l'arrondissement central de Calavi*
- *Le Bénin n'est pas très évolué en matière de centre de loisir et d'orientation des enfants et jeunes*

*Le CERAP sera ouvert à tout le monde en général pour certaines activités mais en ce qui concerne les activités spécifiquement civiques et éducatives il sera ouvert aux enfants et jeunes de 6 à 26 ans.*

- *Après 4 années d'études et d'expérience sur le terrain nous pouvons affirmer qu'une constante prise en charge saine, civique, éducative et culturelle des enfants et jeunes plus précisément dans la commune de Calavi est nécessaire*
- *Ce projet vient s'intéresser à l'éducation parce que la culture et les habitudes de ce pays offrent moins de place à l'éducation non formelle des enfants et des jeunes ce qui réduit considérablement leurs capacités d'émancipation et d'intégration et de développement et de ce fait du pays lui-même.*

# Historique et Nécessité du projet CERAP

A la fin de l'année scolaire plus précisément à partir du mois de juin, les jeunes sont encore soumis aux mêmes fléaux que sont l'ennui et d'autres formes d'abus. Il faut noter que pendant l'année scolaire il n'existe aucun mécanisme mis en place par l'état ni aucune autre structure pour permettre aux jeunes de se cultiver ou même d'avoir une vie éducative non formelle.

L'idée de mettre en place un tel centre c'est également pour créer un creuset pour permettre de créer et dynamiser le milieu juvénile béninois. Un mécanisme pour permettre l'accès à des missions volontariat qui jusqu'à ce jour reste encore très flou pour certains et inconnue pour d'autres. Par ce centre nous entendons également permettre aux enfants et jeunes d'avoir accès à un certain nombre de services comme :

- Des formations aux technologies de l'information et de la communication
- Des sensibilisations régulières sur l'insondable rouage de la sexualité
- Une perpétuelle sensibilisation sur les IST et le VIH SIDA
- Une sensibilisation sur les grossesses et les différents moyens de contraception
- La mise en place d'un service de volontariat de la commune d'Abomey Calavi avec envoi des jeunes béninois en mission volontariat de service civique en France

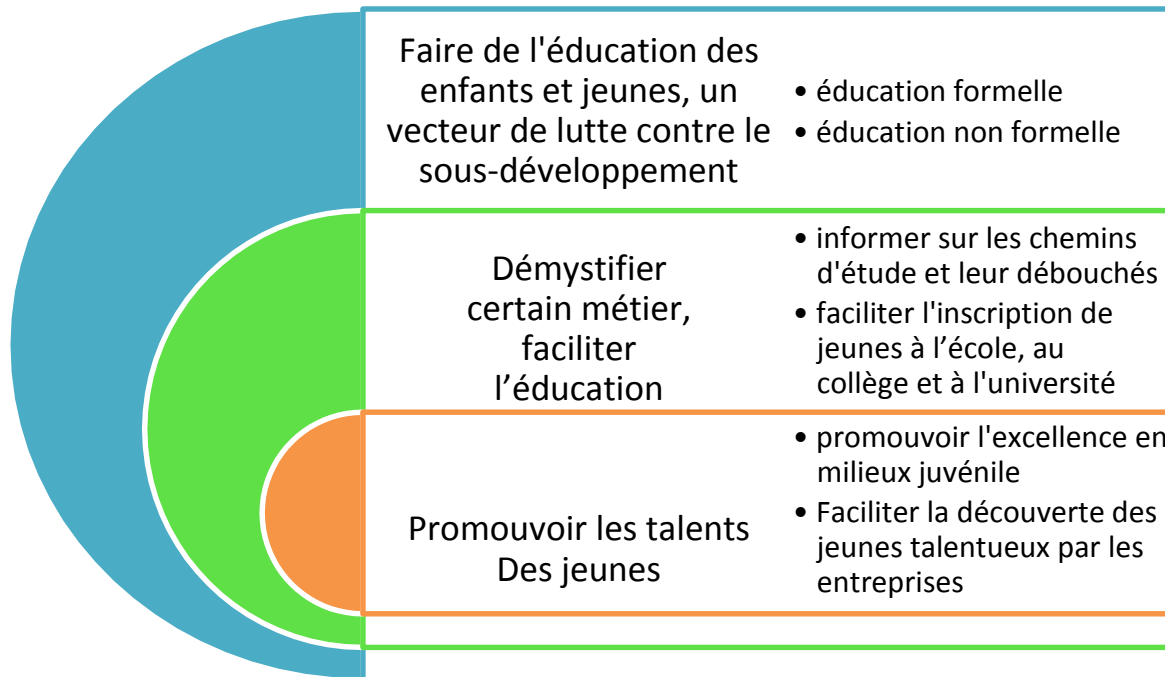
## OBJECTIFS SPECIFICS

Faciliter à toutes les couches d'enfants et de jeunes un accès équitable à une éducation non formelle mais aussi aux TIC et aux loisirs

Mettre en relief les capacités, performances et aptitudes des enfants et jeunes bénéficiaires des programmes proposés

Faciliter la vulgarisation des objectifs du millénaire pour le développement (ODD)

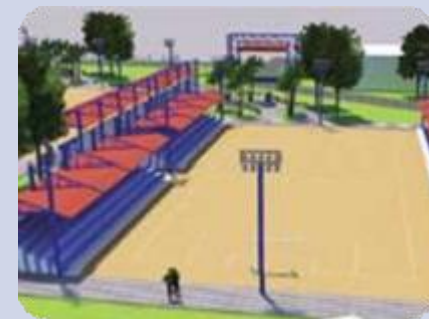
# OBJECTIFS GLOBAUX





# PRESENTATION DU CERAP

## LA MACQUETTE



L'animation d'atelier tel que: le textile, la vannerie, la sculpture , la poterie , le dessin, la peinture etc. bref Les métiers de l'artisanat qui pourront e retrouver dans une plateforme multifonctionnelle

Sans oublier une valorisation des œuvre réalisées

Un dortoir bien équipé et construit selon les normes standard pour héberger nos Stagiaires et volontaire étranger venant de très loin pendant les grande périodes d'activité

Un espace multi-média, équipé en ouvrages didatique , ludique et pédagogique mais aussi de d'équipement TIC de pointe pour permettre aux jeunes de se documenter et ou de se faire former sur différent themes actualisés.

Un terrain de volleyball, handball, de basketball et même de football aménagé offrira la possibilité d'organiser des matchs inter scolaire et inters quartiers ou village afin de redonner vie au sport en mulieu juvenile la place qu'il mérite



- Sensibilisation des jeunes :
  - au volontariat de solidarité
  - sur les IST et le VIH SIDA
  - sur les grossesses non désirées en milieu scolaire
  - sur la lutte contre violence faite aux femmes

- Ateliers  
D'expressions des  
arts et métiers

- Ateliers sportifs

- Formation aux  
métiers de  
l'animation

- Exposition des  
œuvres réalisées

- Organisation des jeux  
sportifs scolaire

- Formation pour maîtrise de  
l'outil informatique et de TIC  
(certification ICDL)

## ACCESSIBILITE AU CERAP

### SECURITE

- Un agent sera placé à l'entrée pour contrôler les accès

### Personnel permanent

- Accompagnement des adhérents dans le suivi et la découverte du centre

### CONDITIONS D'ACCES

- Pour accéder au centre, les utilisateurs devront présenter un **Badge personnalisé**
- Le Badge sera délivré après le paiement des frais forfaitaires d'adhésion et la fourniture des pièces nécessaires

### HORAIRES

- Les espaces du centre seront ouverts de 9h heure et fermeront à 18h sauf les jours de spectacles
- Les horaires d'ouverture pourraient varier en fonction des espaces :
- Les **espaces consommant peu d'énergie** type terrains de basketball seront ouverts à plein temps **jusqu'à 18h**
- Les **espaces consommateurs d'énergie** tels que la salle internet, plateforme multimodale seront ouverts à partir de **16h jusqu'à 22h**

# POLITIQUE COMMERCIALE

Le Prix d'entrée pour toute personne souhaitant adhérer au CERAP et ses activités, est fixé à 2000 FCFA/an soit 03, 05 €. Une fois l'adhésion payée, un « Badge » est remis au nouvel adhérent l'utilisateur.

Des entreprises privées, publiques, associations peuvent obtenir des pass en sponsorisant une activité du centre. Les salles de formation et les dortoirs, sont aussi disponible pour location

Le terrain du centre s'étend sur 6500 m<sup>2</sup> et la prévision du nombre d'adhérents.

# SPONSORING ET MECENAT

Nous proposerons aux entreprises, dans le cadre de la politique RSE (Responsabilité Sociale des Entreprises), de participer à la réalisation d'activités sociales à destination de la jeunesse du pays.

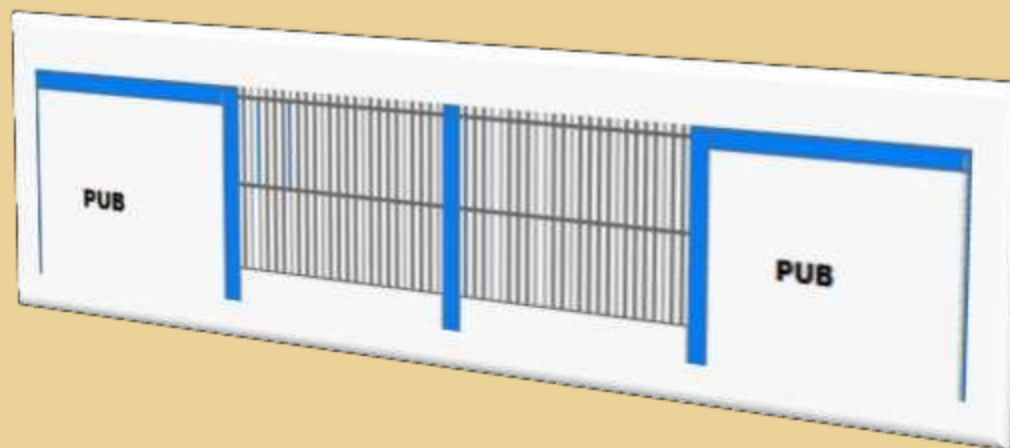
Les entreprises pourront sponsoriser une activité du centre (sportive, culturelle, éducative, etc...) ou les événements (concert / expositions / formation) programmés deux fois par mois.

En contrepartie, des « Des Badges » leur seront remis pour les redistribuer à leurs collaborateurs et / ou aux jeunes par l'intermédiaire d'associations ou de lycées.

Leur logo sera affiché sur le mur publicitaire. Ils pourront également organiser au sein du centre des événements « Corporate », sportifs ou culturels.



# PUBLICITE, SPOTS ET LOGOS



**Nous disposerons de 10 emplacements Pub/Logos de 2,5m<sup>2</sup>.**

**Les entreprises ne souhaitant pas sponsoriser une activité ou un évènement du centre pourront néanmoins demander la location d'un de nos espaces sur notre mur d'enceinte pour afficher leur logo ou y faire de la publicité contre une redevance financière.**



# LISTES DES ENTREPRISES CIBLES

- CFAO MOTORS BENIN (Vente de véhicules)
- SOBEBRA (Vente de produits alimentaires / Boissons)
- MTN (Télécommunications)
- SOGEA SATOM (Bâtiments & Travaux Publics)
- SCB LAFARGE (Fabrication de ciment)
- ORYX (Distribution de produits pétroliers)
- SONAPRA (Production et distribution de coton)

# Listes exhaustives des ONG / Associations Ciblées / Partenariats

- Institut Français de Cotonou (IF)
- SOS Villages D'enfants Bénin
- Espace Volontaires bénin (France Volontaires)
- Citoyen des rues (Aide aux enfants de la rue)
- Jeunesse sans frontière-Bénin (Développement, animation de la jeunesse)
- Action Vitale (Santé-Prévention)
- Initiative développement durable (Agriculture)
- Ministère des sports, de la jeunesse et des loisirs